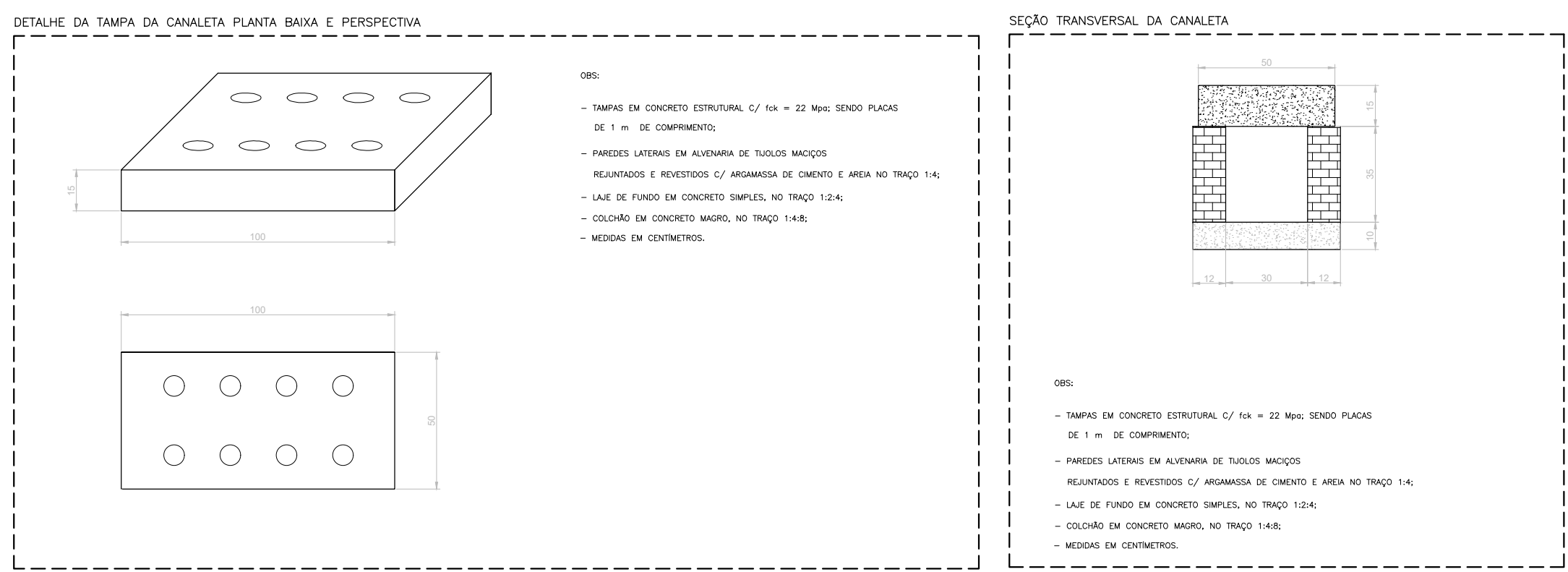
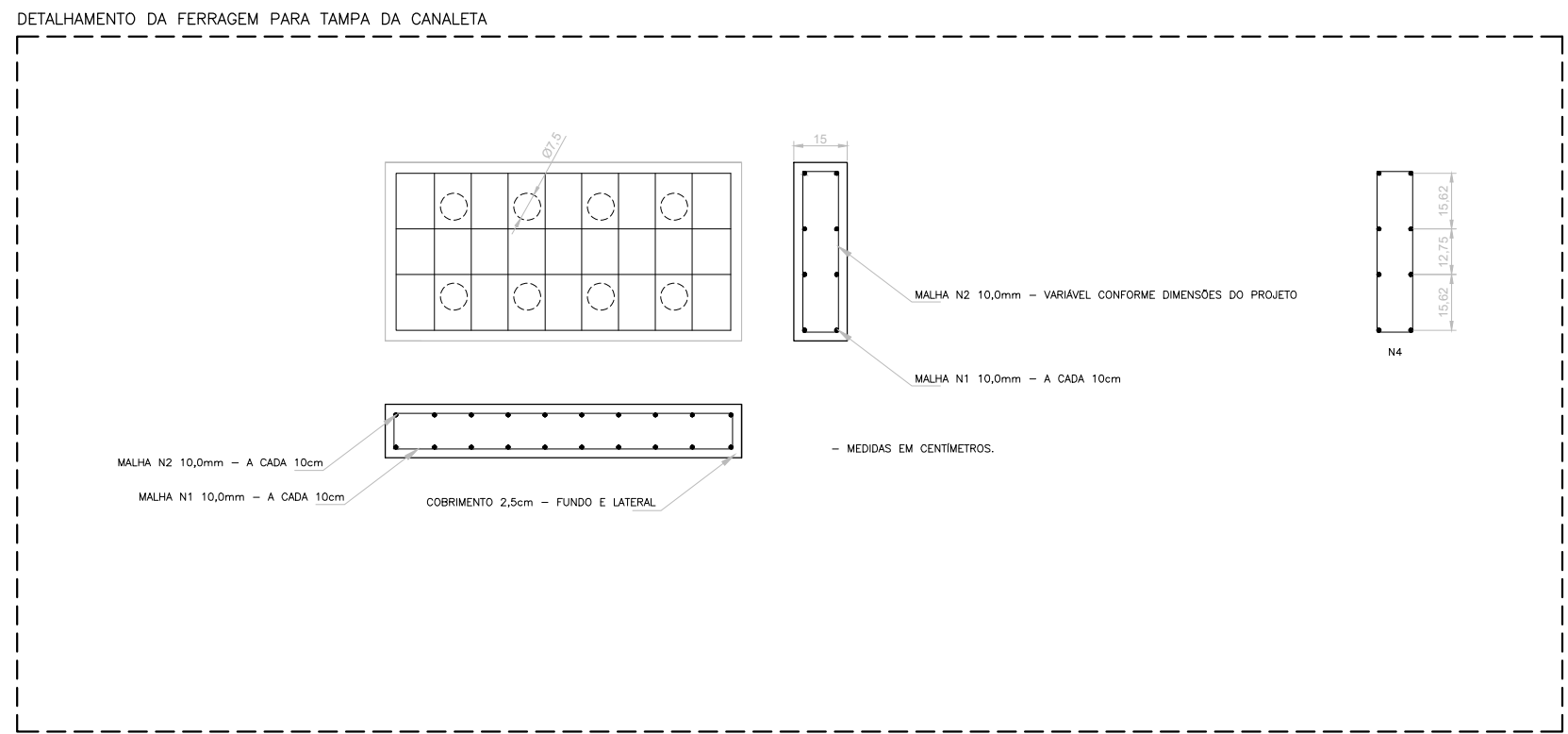


ADAPTAÇÃO DRENAGEM EXISTENTE
ESCALA 1/1000

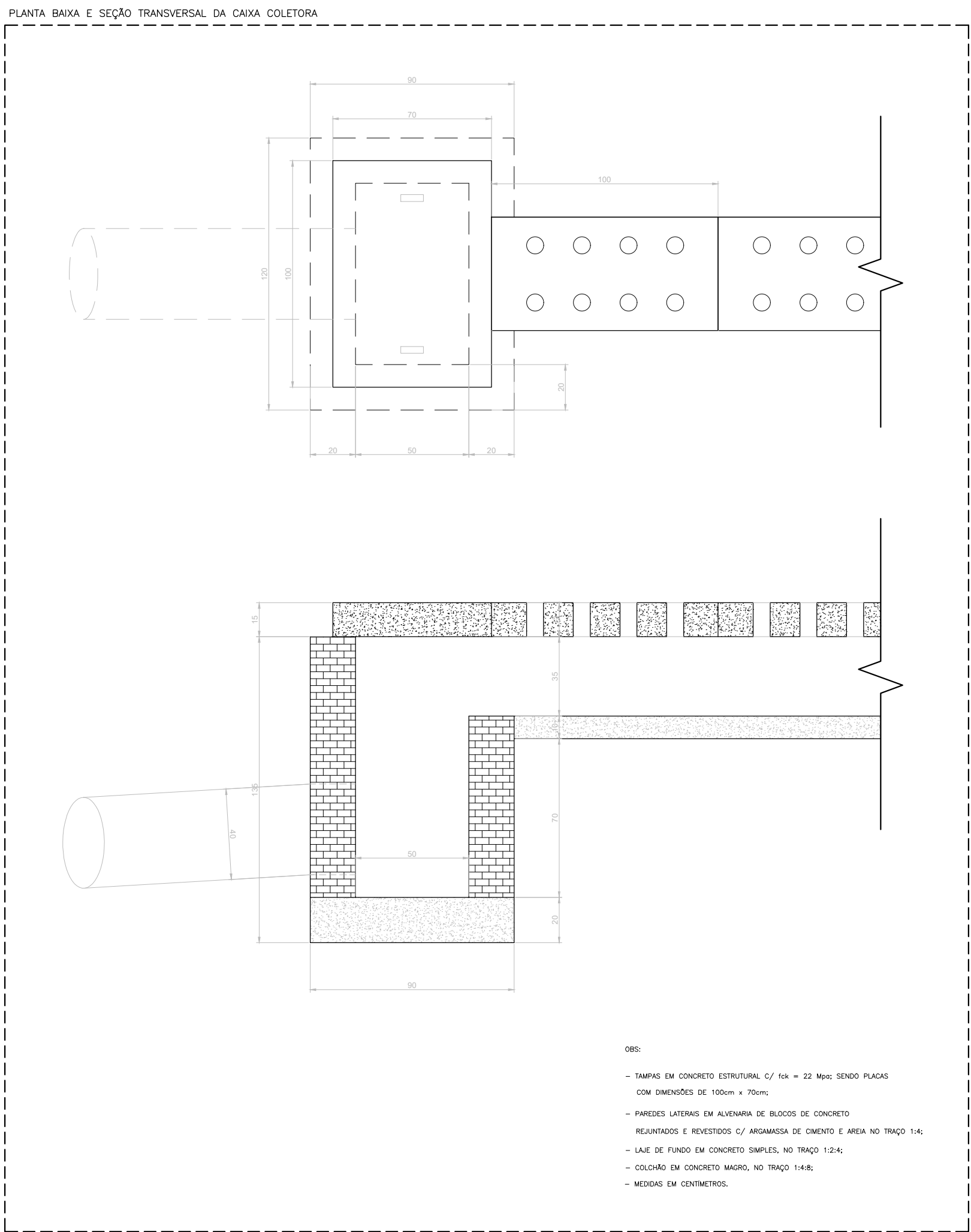


DETALHE TAMPA DA CANALETA
ESCALA 1/2000

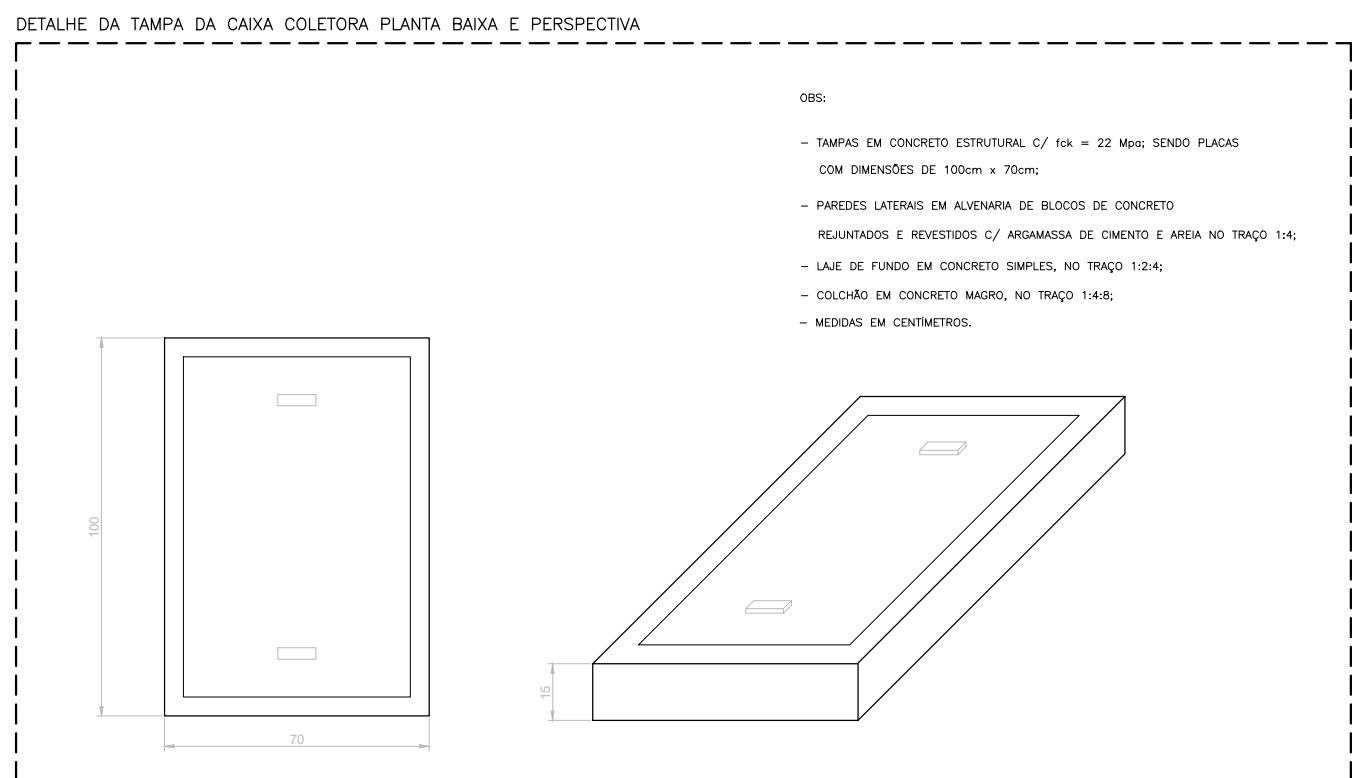
SEÇÃO TRANSVERSAL CANALETA
ESCALA 1/2000



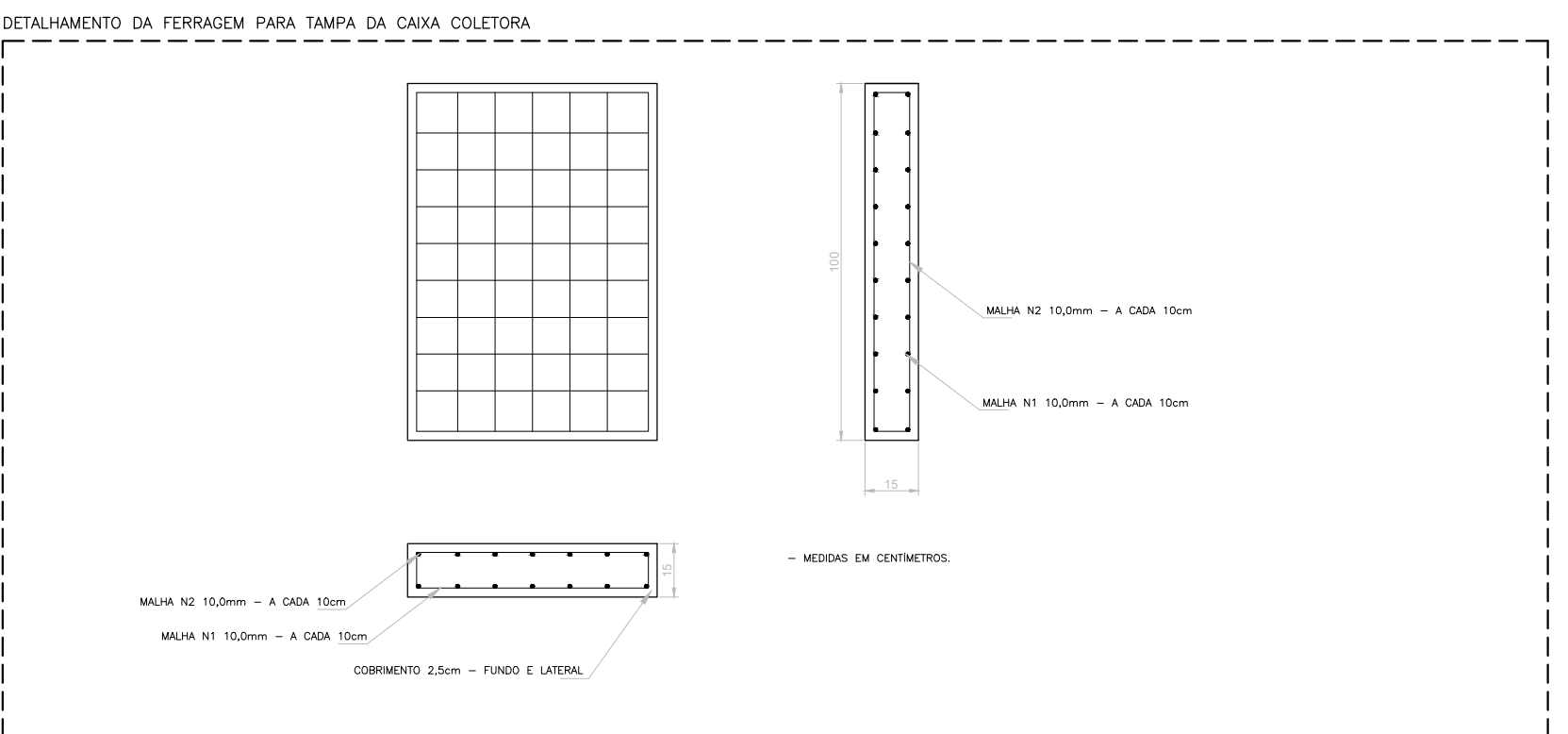
DETALHAMENTO FERRAGEM DA TAMPA CANALETA
ESCALA 1/2000



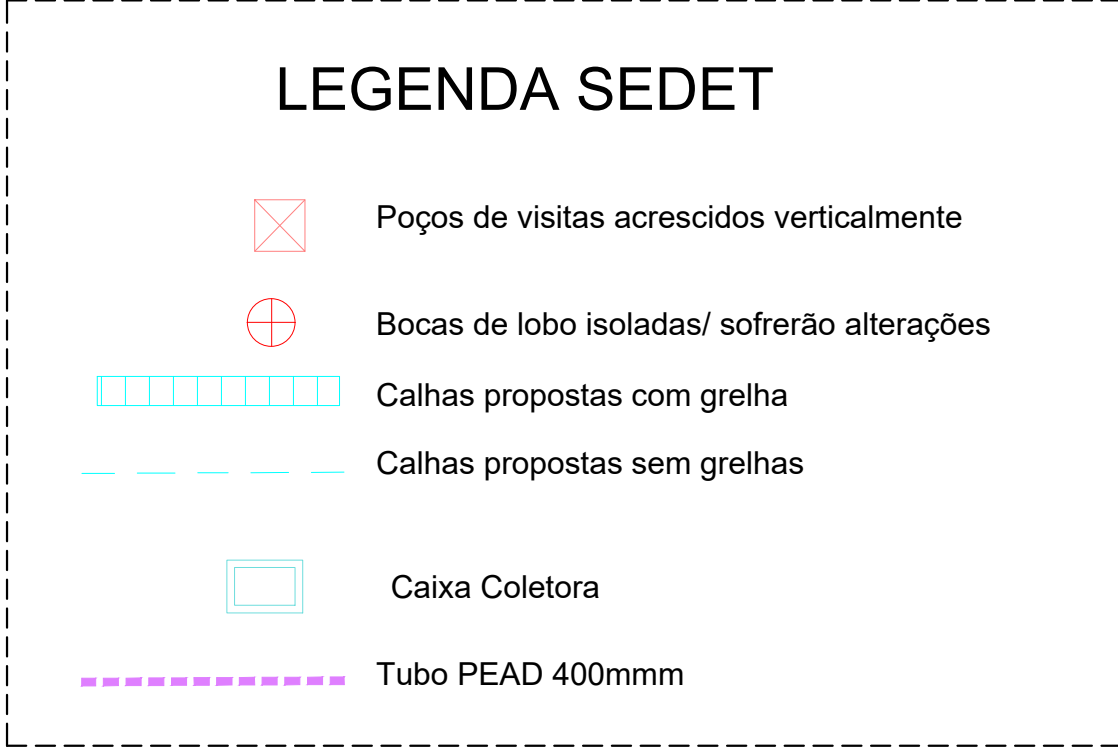
PLANTA BAIXA E SEÇÃO TRANSVERSAL
DA CAIXA COLETORA
ESCALA 1/2000



DETALHE TAMPA DA CAIXA COLETORA
ESCALA 1/2000



DETALHAMENTO FERRAGEM DA TAMPA CAIXA COLETORA
ESCALA 1/2000



PREFEITURA MUNICIPAL DE MACEIÓ
SECRETARIA MUNICIPAL DE INFRAESTRUTURA
SECRETÁRIO MARCELO LIRA PAZ

TÍTULO/ OBRA:
PROJETO DE REGULARIZAÇÃO DE CALÇADAS E ACESSIBILIDADE - CENTRO

EQUIPE TÉCNICA:
ENG. ROSEVALDO PEREIRA DE MELO JÚNIOR CREA 020658470-9
ENG. MARCELO OLIVEIRA CREA 25038999-0
ARQ. TIANNE MONTEIRO DE CARVALHO CREA 153597-3

ESTAGIÁRIA(S):
DANDARA MELO

RESPONSÁVEL TÉCNICO

ENG. ROSEVALDO PEREIRA DE MELO JÚNIOR CREA 020658470-9

DESCRIÇÃO: PLANTA DE DRENAGEM RECORTE CENTRO

LOCALIZAÇÃO: CENTRO, MACEIÓ-AL

DATA: OUT/2019
ESCALA: INDICADA
FRANCHA: 03/26